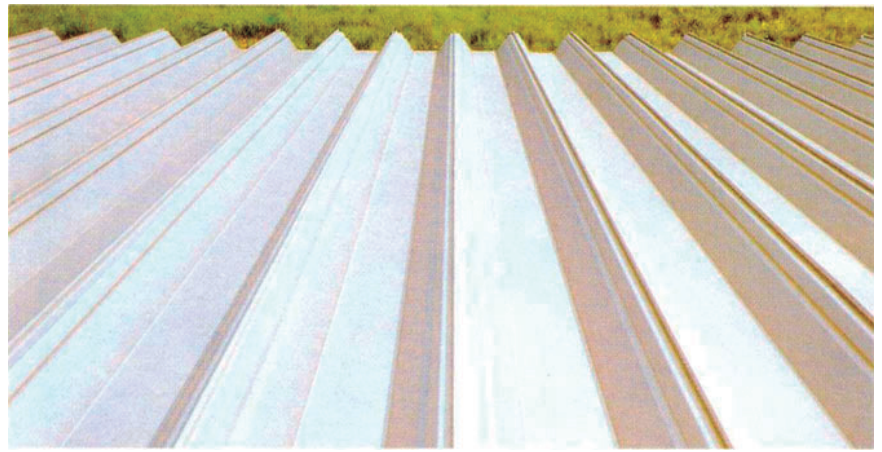


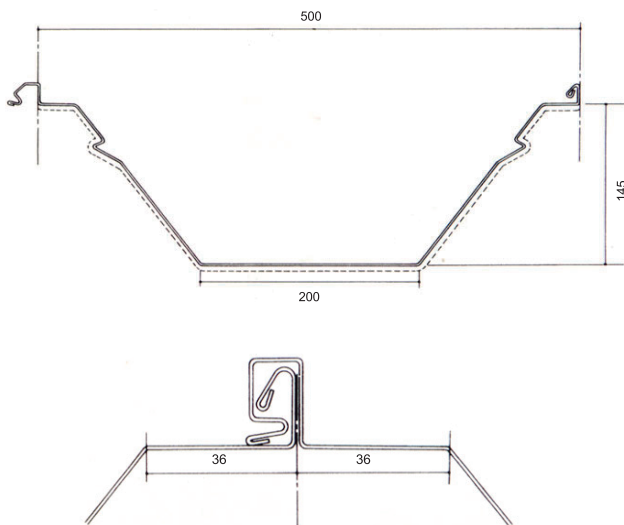
HK-500

屋根材



- ・タイトフレームに成形板を嵌合させる独自発想の嵌合折板です。
- ・成形板がタイトフレーム嵌合ヘッドに強固に嵌まり、荷重に対し優れた耐久力を発揮します。
- ・馳仕上げは1回「馳仕上機(軽騎兵)」を掛けることで確実に強度が確保でき、空気層が水密性を高めます。

断面形状



軽量で、かつ強度に
優れる嵌合折板

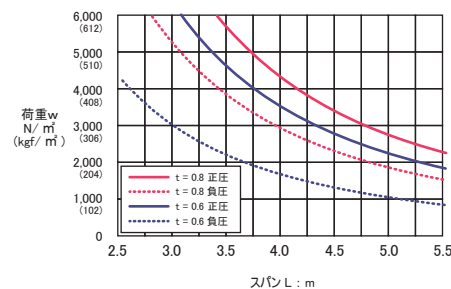
断面性能

GL素地・GLカラー

板厚 mm	単位重量		正 圧		負 圧	
	kg/m	kg/m ²	断面2次モーメント (I × cm ⁴ /m)	断面係数 (Z × cm ³ /m)	断面2次モーメント (I × cm ⁴ /m)	断面係数 (Z × cm ³ /m)
0.60	3.74	7.48	369	49.8	229	23.8
0.80	4.94	9.88	463	61.5	314	41.3

許容梁間

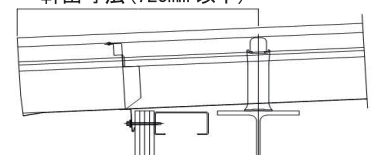
連続梁



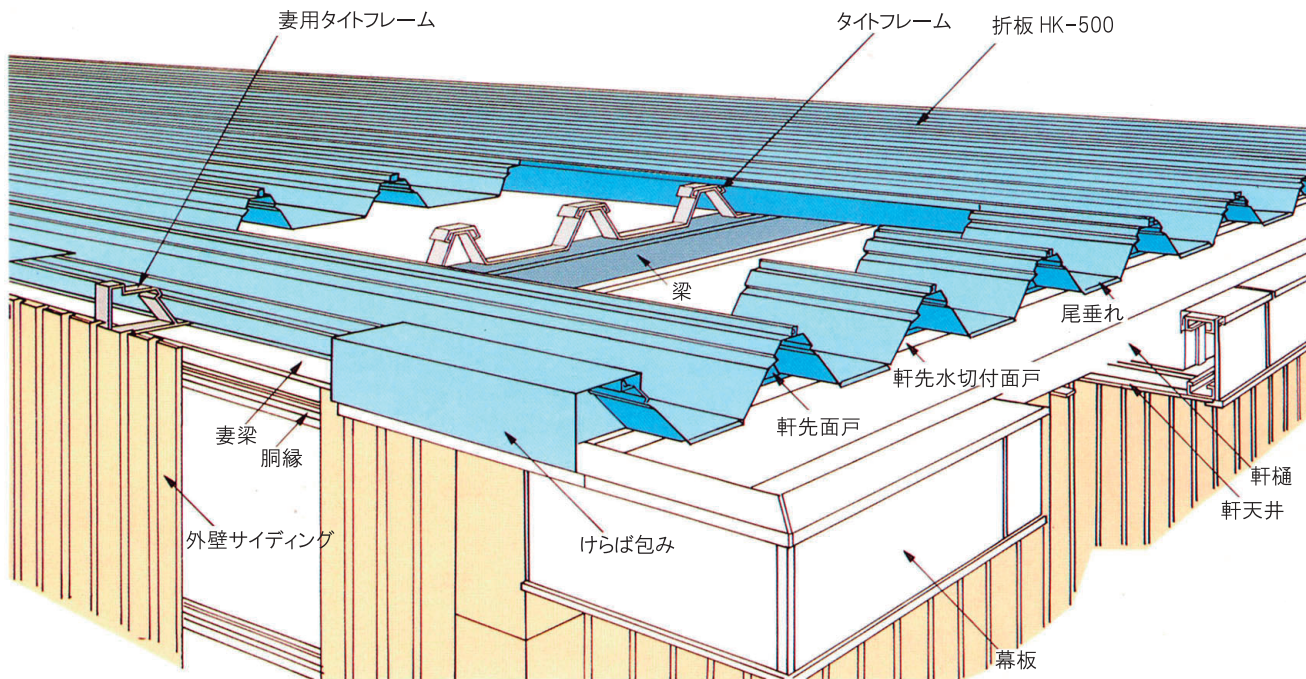
軒・棟出(はね出し)長さ

折板山高(145 mm)の5倍(725 mm)
以下としてください。

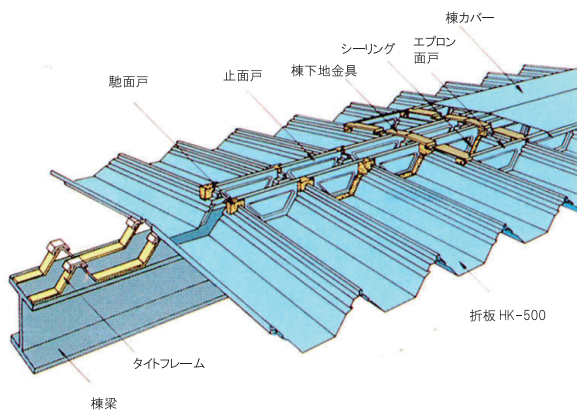
軒出寸法(725mm以下)



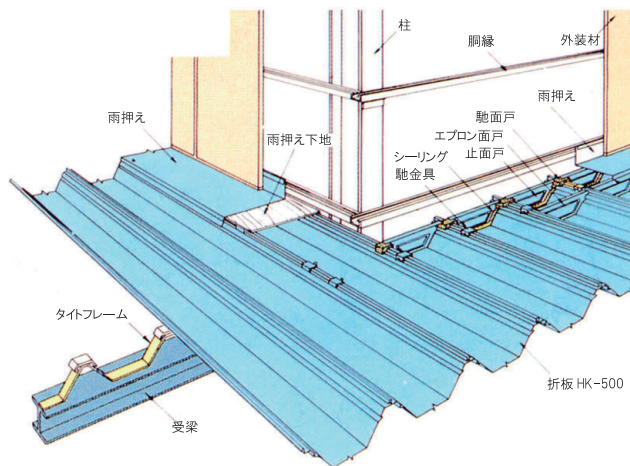
構成図：軒先及びケラバ



構成図：棟納め



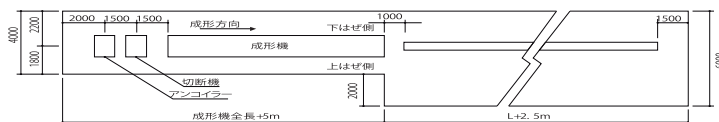
構成図：雨押さえ



成型機仕様

電 源	三相交流 200/220V 50/60Hz	
モーター容量	7.5KW または 11KW	
成形速度	最大 25m/分	
機械寸法	全長	最大 10,470mm
	幅	最大 1,470mm
	高さ	最大 1,322mm
重 量	最大 10,600kg	

地上成型スペース参考例



標準仕様

板 幅…762mm 幅使用
働 き 幅…500 mm

板 厚
・ GL 素地・GL カラ…0.6 mm～0.8 mm
・ フッ素 GL…0.6 mm～0.8 mm